



RCMP – J DIVISION QUARTERLY REPORT

Town of Sackville

GRC – DIVISION J RAPPORT TRIMESTRIEL

Ville de Sackville

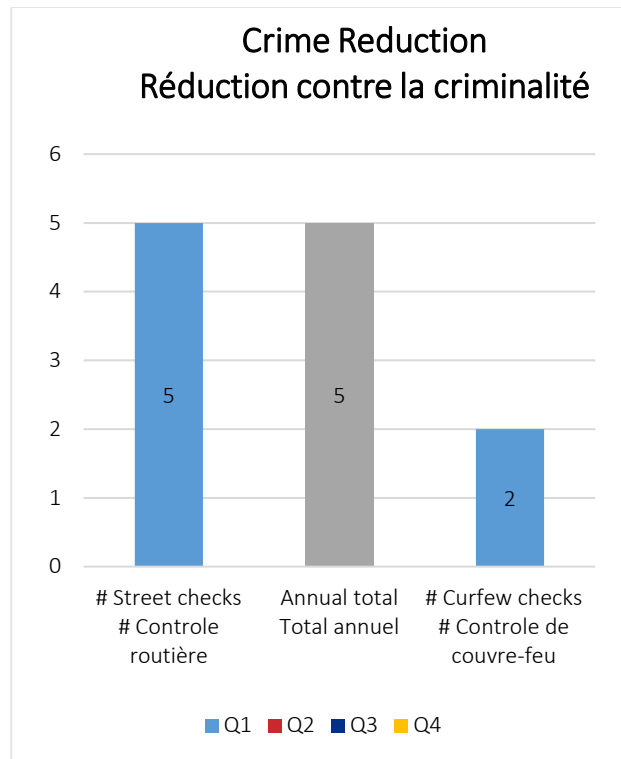
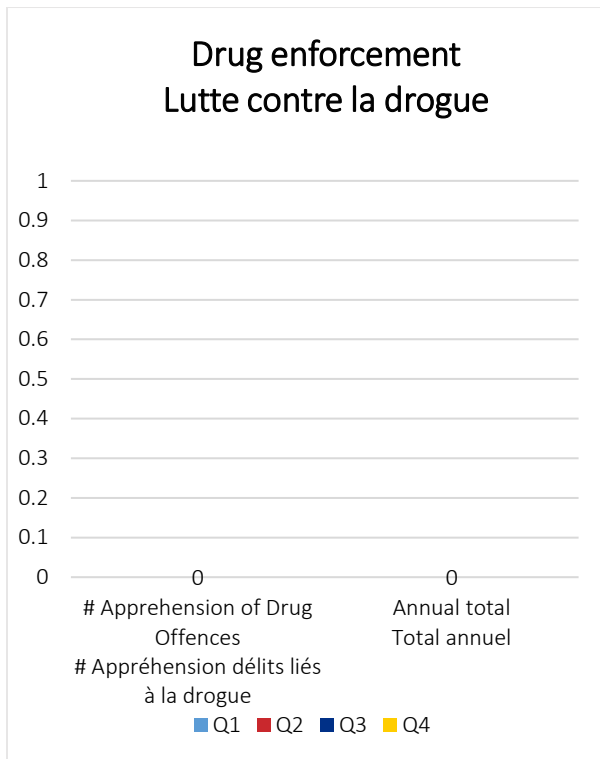
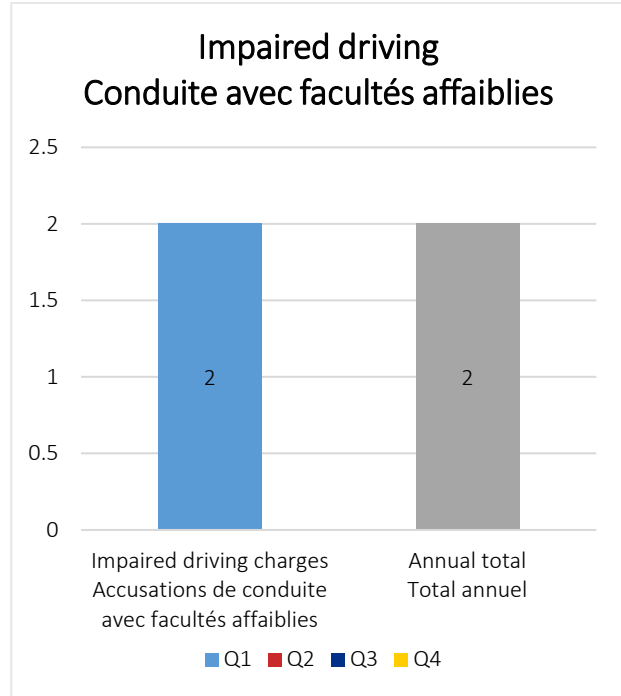
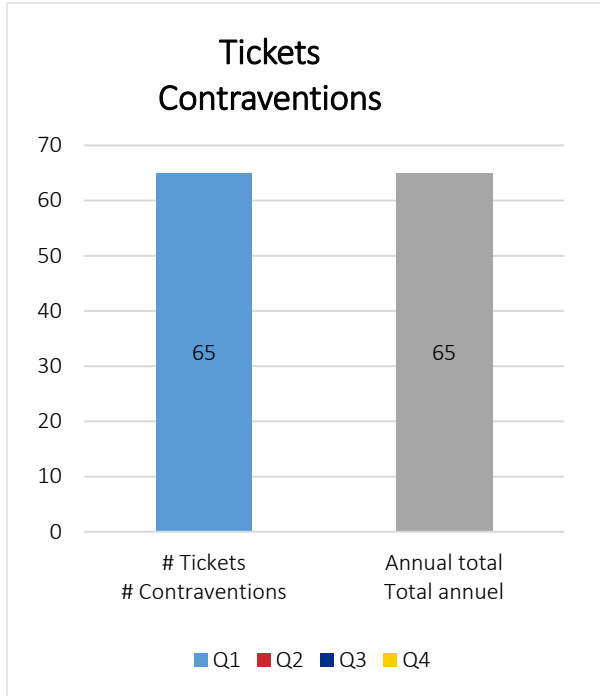


Contents – Table des matières

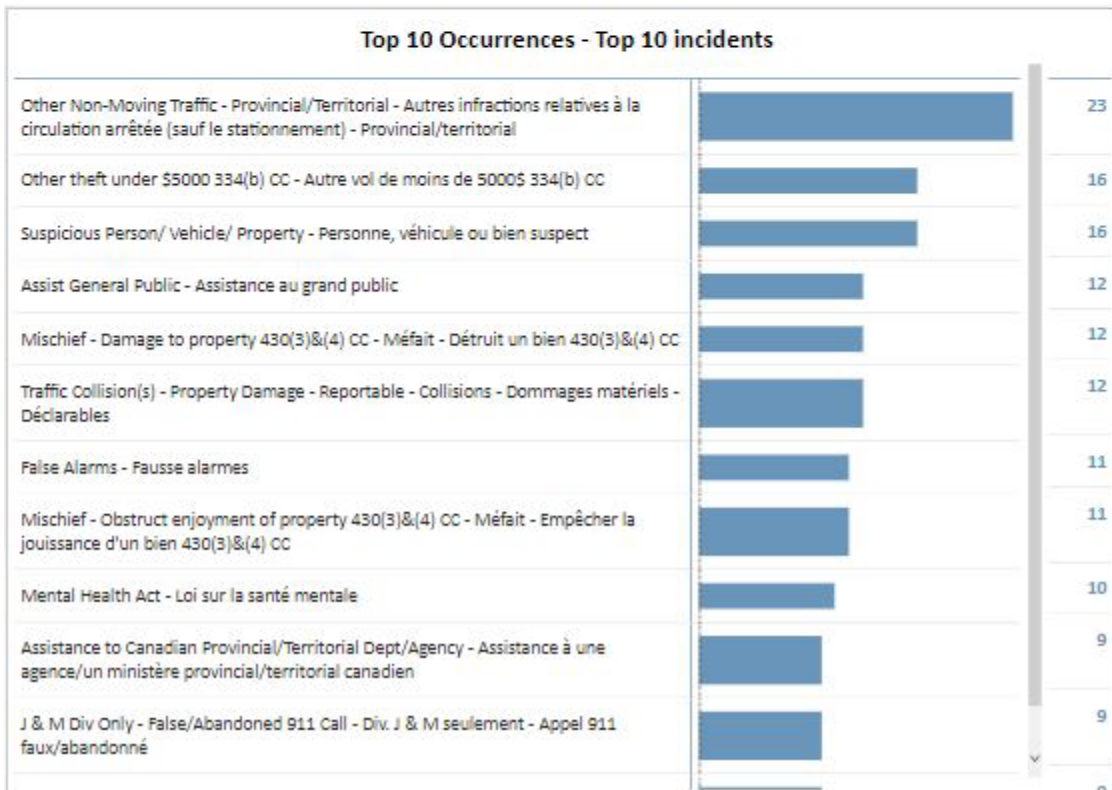
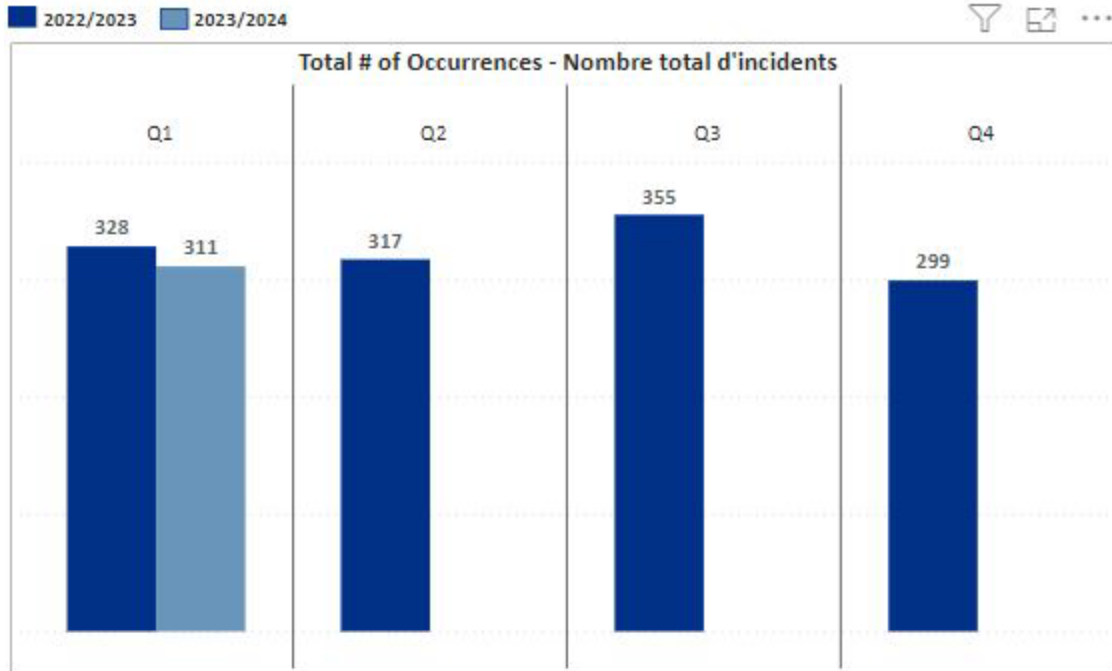
Priorities (Cumulative Overview) – Priorités (Sommaire cumulatif)	3
Occurrences Overview – Sommaire des incidents	4
Year to Year Comparison – Comparaison d’une année à l’autre	5
Cumulative Occurrence Status – Statut d’incident cumulatif	6
Collisions Overview – Aperçu des collisions	7
MVA Infractions Overview – Aperçu des infractions LVM	8
RSC School Patrols – Patrouilles scolaires de la CSR	9
Definitions – Définitions	10
Contact Information – Personnes-ressources	12



Town of Sackville Priorities (Cumulative Overview)
 Priorités de la Ville de Sackville (Sommaire cumulatif)

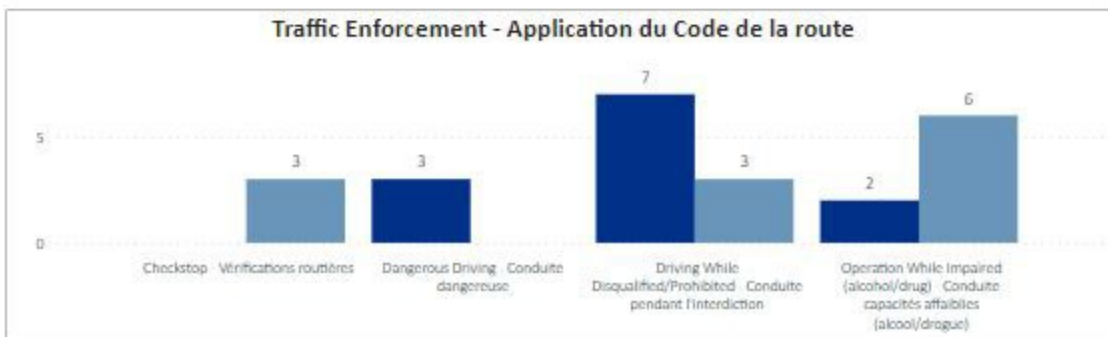
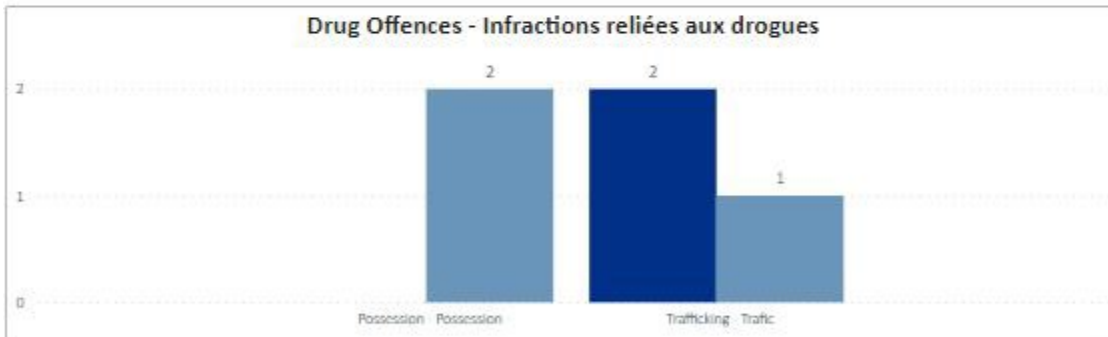
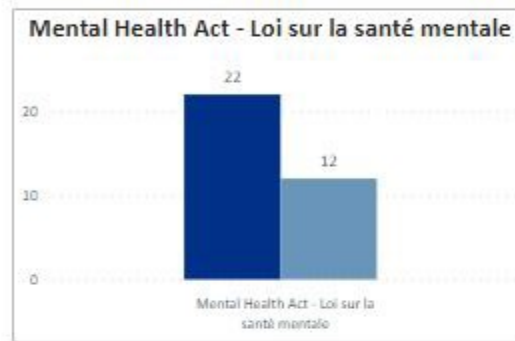
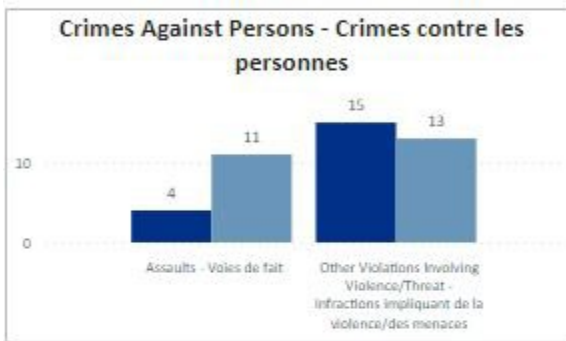
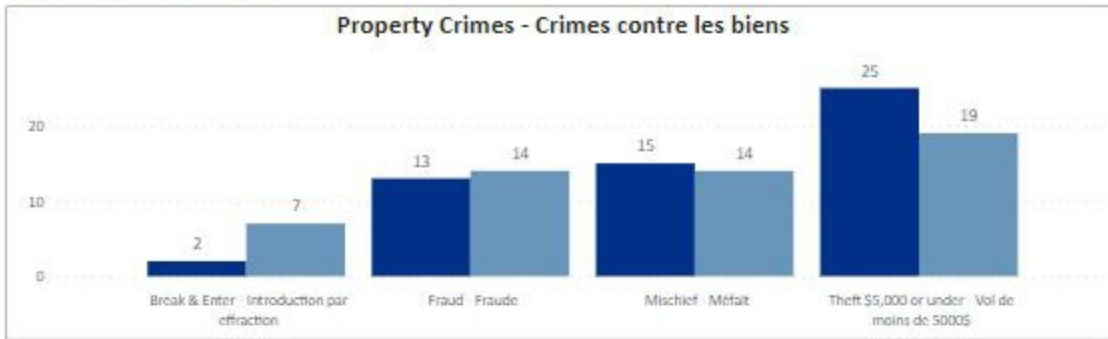


Occurrences Overview – Sommaire des incidents



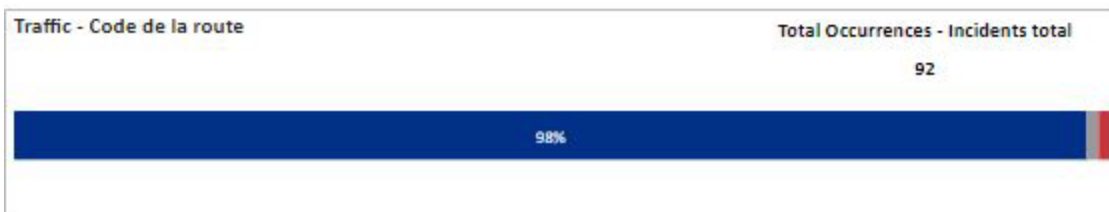
Year to Year Comparison – Comparaison d’une année à l’autre

2022/2023 2023/2024

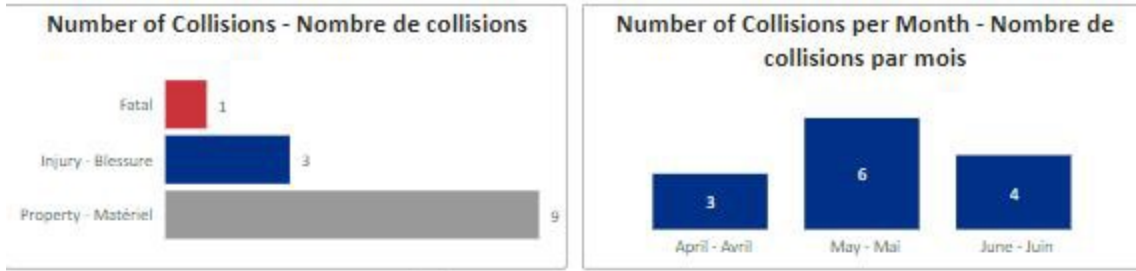


Cumulative Occurrence Status – Statut d’incident cumulatif

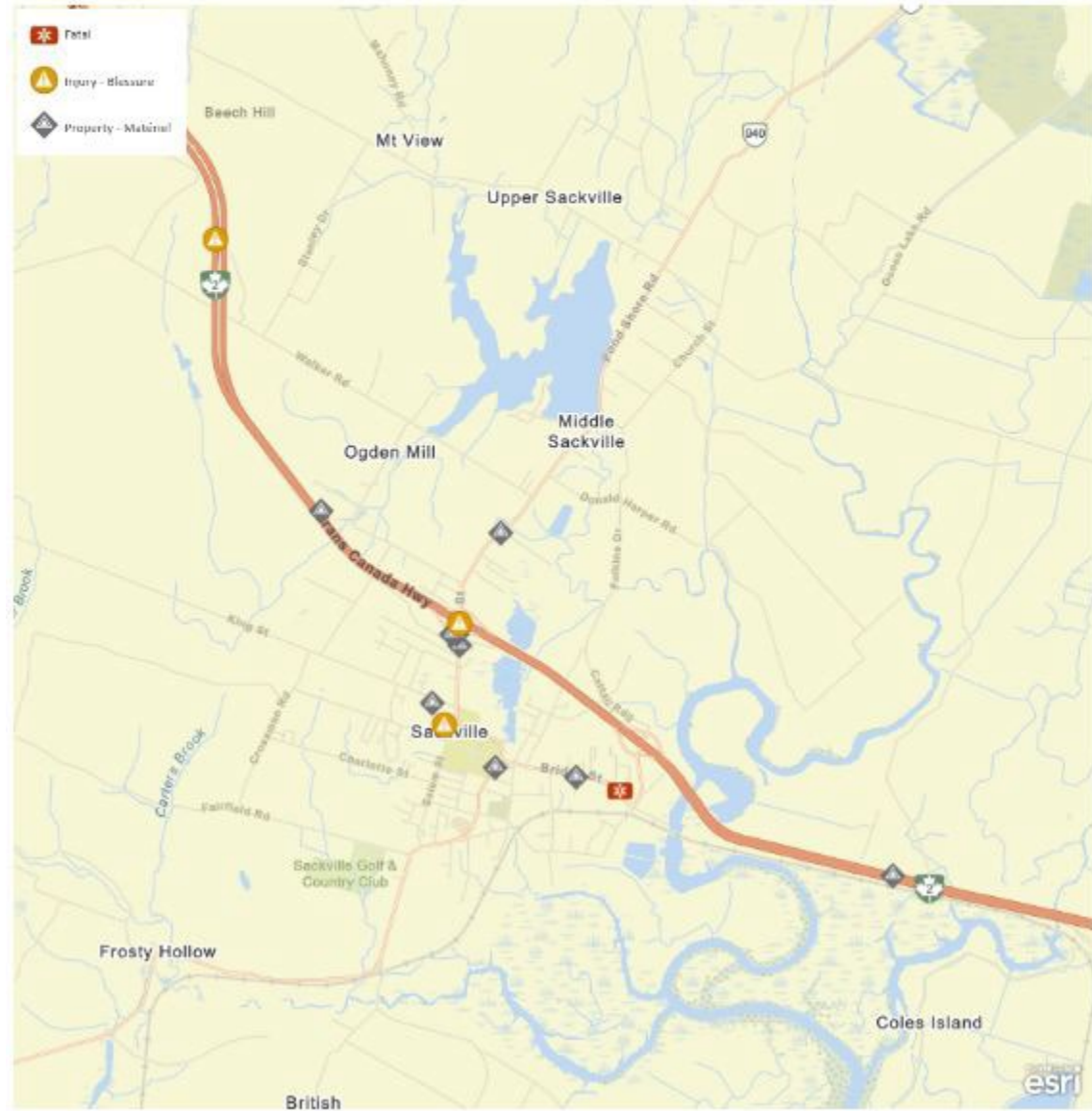
● Concluded - Conclues ● Open - Ouvert ● Unfounded 2023/2024



Collisions Overview – Aperçu des collisions

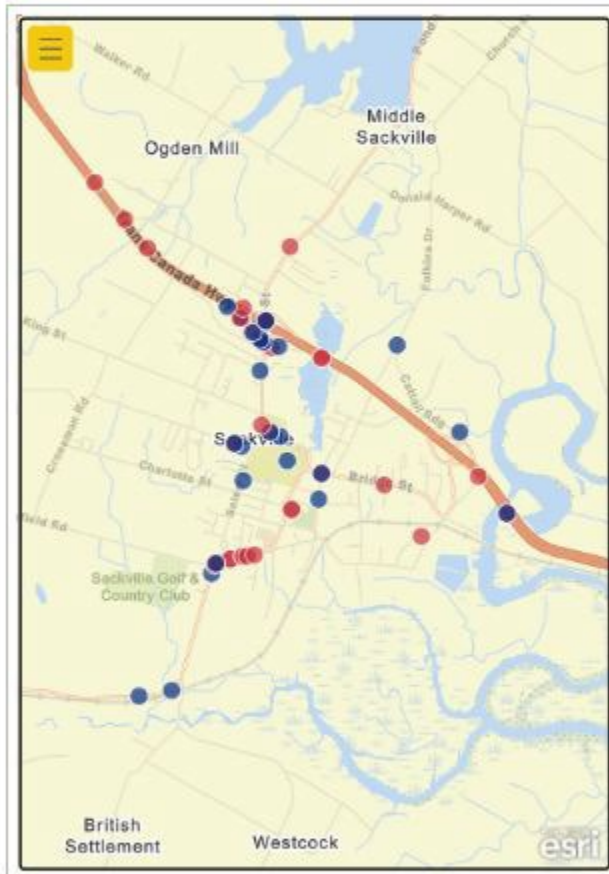
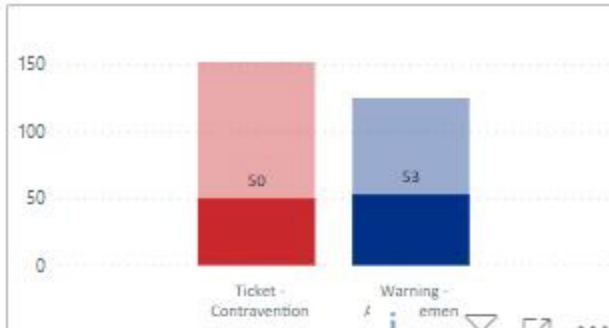


Carte de collisions



MVA Infractions Overview – Aperçu des infractions LVM

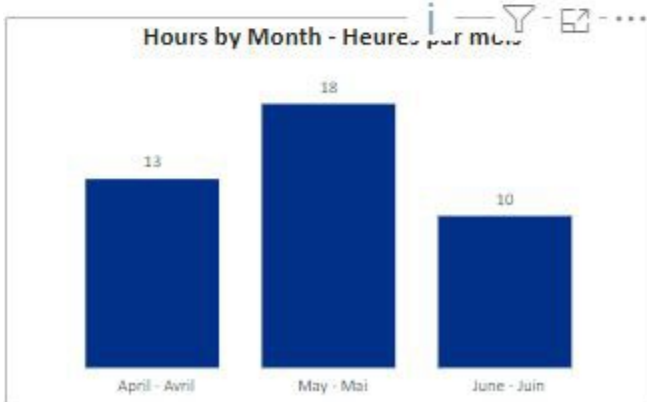
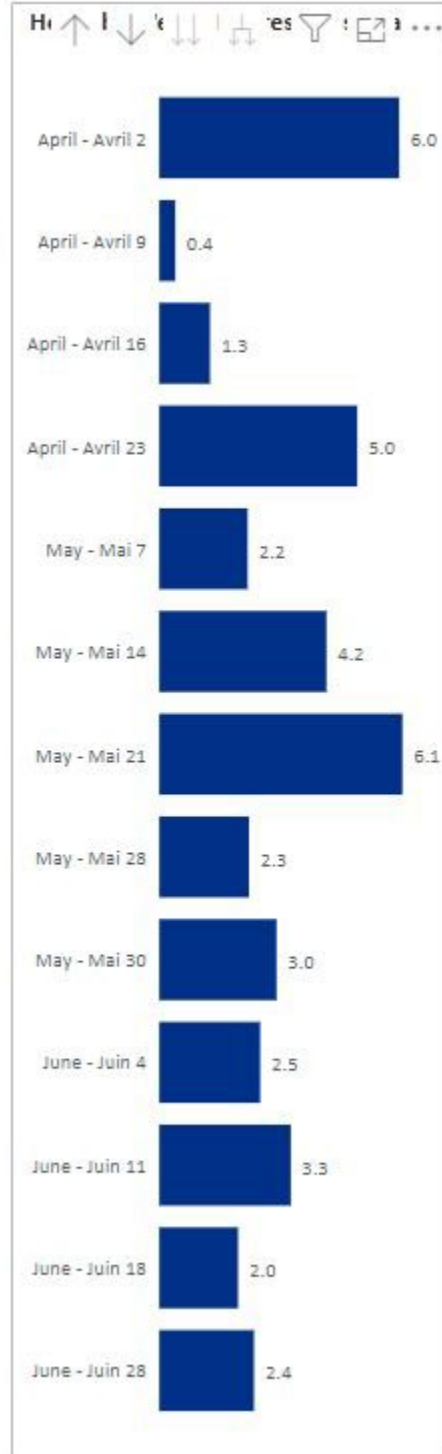
Municipality-municipalité	Infractions
Sackville	103
Memramcook	77
Point de Bute	16
Melrose	13
Shemogue	9
Baie Verte	8
Aulac	7
Jollicure	6
Port Elgin	5
Shediac	5
Dorchester	4
Malden	4
Upper Sackville	3
Bayfield	2
Cap-Pelé	2
Meadow Brook	2
Shediac Cape	2
Anderson Settlement	1
Cherry Burton	1
Coburg	1
Johnston Point	1
Mates Corner	1
Midgic	1
Scoudouc	1
Timber River	1
Woodside	1
Total	277



Top 5 Categories - Top 5 catégories	Infractions
Registration, Licence and Insurance - Enregistrement, licence et assurance	43
Speed - Vitesse	43
Traffic Rules - Règles de circulation	7
Driver's Licence - Permis de conduire	3
Distracted Driving - Distraction au volant	2
Inspections and Equipment - Inspections et accessoires	2



RSC School Patrols – Patrouilles scolaires de la CSR



Definitions – Définitions

Subtypes – Sous-types

Crimes against persons:

Assault – Aggravated Assault, Assault on Police Officer, Assault with Weapon or Causing Bodily Harm, Disarming a Police Officer, etc.

Other Violation Involving Violence / Threat – Criminal Harassment, Uttering threats against a person, Harassing communications, Intimidation, etc.

Crimes contre les personnes :

Voies de fait – Voies de fait graves, voies de fait contre un policier, agression armée ou infliction de lésions corporelles, désarmer un policier, etc.

Infractions impliquant de la violence / des menaces – Harcèlement criminel, Proférer des menaces contre une personnes, Communications harcelantes, Intimidation - Violence, menaces, etc.

Drug Offences (*Cannabis and Controlled Drugs and Substances Acts*):

May include – Cannabis, Heroin, Methamphetamine, Cocaine, etc.

Infractions en matière de drogue (*Loi sur le cannabis et Loi réglementant certaines drogues et autres substances*):

Peut inclure – Cannabis, Opioïde, Méthamphétamine, Cocaïne, etc.

Property Crimes:

Break & Enter – Being unlawfully in a dwelling house, Break and Enter to Steal Firearm, Break and Enter to Steal Firearm from a Motor Vehicle, etc.

Fraud – Fraud (money / property / security) less than or equal to \$5000, Unauthorized use of computer, Theft, forgery, misuse of credit card, Fraud (money / property / security) greater than \$5000, etc.

Mischief – Mischief - Damage to property, Mischief - Obstruct enjoyment of property, Mischief - data (includes trojan horses, worms and viruses), etc.

Theft \$5,000 or under – Theft of bicycle under or equal to \$5000, Theft under or equal to \$5000 From a motor vehicle, Theft under or equal to \$5000 - Shoplifting, etc.

Crimes contre la propriété :

Introduction par effraction – Présence illégale dans une maison d'habitation, Introduction par effraction pour voler une arme à feu, Introduction par effraction pour voler une arme à feu dans un véhicule à moteur, etc.

Fraude – Fraudes (bien / argent / valeur) de moins de 5000\$, Utilisation non autorisée d'ordinateur, Vol, falsification ou fabrication de cartes de crédit, Fraudes (bien / argent / valeur) de plus de 5000 \$, etc.

Méfait – Méfait - Détruit un bien, Méfait - Empêcher la jouissance d'un bien, Méfait concernant des données (y compris les virus de type cheval de Troie, les vers et autres virus), etc.

Vol de moins de 5000\$ – Vol de moins de 5000\$ - Bicyclette, Vol de moins de 5000\$ - A l'intérieur de véhicules à moteur, Vol de moins de 5000\$ - Vol à l'étalage, etc.

Traffic Enforcement:

Dangerous Operation – Dangerous Operation of Motor Vehicle Causing Death, Dangerous operation of vessel / aircraft / railway, Dangerous operation of motor vehicle while street racing, etc.



Driving While Disqualified / Prohibited – Operation while prohibited, Driving While Disqualified or License Suspension - Provincial / Territorial, etc.

Operation While Impaired (alcohol and / or drug) – May include operation of a motor vehicle, vessel, aircraft, railway, etc.

Roadside Suspensions – Alcohol and / or drug.

Infractions au Code de la route :

Conduite dangereuse – Conduite dangereuse d'un véhicule à moteur causant la mort, Conduite dangereuse d'un bateau / aéronef / matériel ferroviaire, Conduite dangereuse d'un véhicule à moteur lors d'une course de rue, etc.

Conduite lors de l'interdiction / suspension / disqualification – Conduite durant l'interdiction, Conduite pendant l'interdiction, etc.

Conduite avec capacité affaiblie (alcool et / ou drogue) – Peut inclure conduite d'un véhicule à moteur, bateau, aéronef, matériel ferroviaire, etc.

Suspensions de permis – Alcool et / ou drogue.

Cumulative Occurrence Status – Statut d'incident cumulatif

Concluded – Includes cleared by charge / charge recommended, charges recommended but all declined by Crown, cleared other: (ALL), complete – solved (non-criminal), insufficient evidence to proceed and victim / complainant declines to proceed (no CSC identified).

Conclus - Inclut classé par mise en accusation / accusation recommandée, accusation recommandée mais la Couronne refuse de porter toute accusation, classé autre : (TOUT), terminé – activité non criminelle, preuves insuffisantes pour procéder, affaire où la victime ou le plaignant refuse de collaborer (aucun ASI identifié).

Fiscal Year Range – Période d'année fiscale

2022/2023: April 1st, 2022 to March 31st, 2023

2023/2024: April 1st, 2023 to March 31st, 2024

2022/2023: 1^{er} avril 2022 au 31 mars 2023

2023/2024: 1^{er} avril 2023 au 31 mars 2024

Quarterly Period – Période trimestrielle

Q1: April 1st to June 30th

Q2: July 1st to September 30th

Q3: October 1st to December 31st

Q4: January 1st to March 31st

T1: 1^{er} avril au 30 juin

T2: 1^{er} juillet au 30 septembre

T3: 1^{er} octobre au 31 décembre

T4: 1^{er} janvier au 31 mars



Contact Information – Personnes-ressources

Sackville Detachment
Détachement de Sackville

Sgt. Eric Hanson, Sgt.
(506) 364-5180
eric.hanson@rcmp-grc.gc.ca

Community Program Officer
Agent de programmes communautaires

Vacant position
Position vacante

Planning Analyst – Southeast District
Analyste de la planification – District du Sud-Est

Lisette Robichaud-Gallant
(506) 851-6434
lisette.robichaud@rcmp-grc.gc.ca

Billing Information
Information sur la facturation

Mylène Chiasson
Senior Financial Management Advisor
Conseillère principale en gestion financière
(506) 452-3403
mylene.chiasson@rcmp-grc.gc.ca

