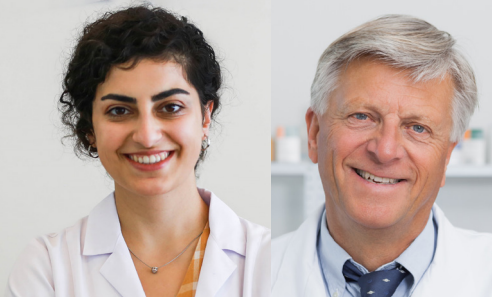


NOUVEAUX SOINS DE SANTÉ DE TANTRAMAR

Questions et réponses

RURAL
HEALTH
ACTION
GROUP



Qu'est-ce que la Clinique de soins de santé primaires de Tantramar?

Dans cette nouvelle clinique de santé communautaire, on mise sur le travail d'équipe pour fournir des soins primaires aux patients admissibles qui ont récemment perdu leur médecin de famille ou leur infirmière ou infirmier praticien et qui figurent sur la liste des personnes ayant besoin de soins immédiats.

Qui peut fréquenter la Clinique?

La Clinique est actuellement ouverte aux patientes et patients de la D^{re} Cathy Johnston, de la D^{re} Andrea Wall et de l'infirmière praticienne Angela Tower ayant des besoins médicaux urgents et chroniques. Le Réseau de santé Horizon a déjà avisé les personnes concernées et le processus de prise de rendez-vous est en cours. Le Réseau Horizon doit aussi aviser des patientes et patients du D^r Adrian Kelly.

Où se trouve la Clinique?

La Clinique est située au 2, rue Main, à Sackville (Nouveau-Brunswick), soit dans le centre de santé communautaire Tantramar, à côté de l'Hôpital mémorial de Sackville. Elle est ouverte trois ou quatre jours par semaine, sur rendez-vous seulement.

Puis-je prendre rendez-vous à la Clinique?

Le Réseau Horizon communiquera uniquement avec les patientes et patients susmentionnés pour fixer des rendez-vous. Une fois la Clinique entièrement dotée en personnel, tous les membres de la collectivité qui ont besoin de soins primaires devraient en principe y être servis.

Que sont les soins de santé primaires?

On considère souvent notre médecin de famille comme notre source de soins primaires. Or, le système de santé est en train de s'adapter à l'évolution des besoins des médecins (médecine générale) et des familles. Il vaut maintenant mieux privilégier une approche axée sur le travail d'équipe pour les soins primaires, en créant ce qu'on appelle des centres de médecine de famille. La Clinique sera donc dotée d'une équipe de médecins, de personnel infirmier, de personnel administratif et d'autres spécialistes de la santé afin de mieux répondre aux différents besoins des patientes et des patients.

Est-ce que la Clinique remplace mon médecin de famille?

Oui, si vous êtes une patiente ou un patient de la Clinique, vous n'avez plus besoin de votre médecin de famille, car l'équipe saura répondre à tous vos besoins de santé primaire.

Est-ce que tous mes rendez-vous à la Clinique comprennent une consultation avec une ou un médecin?

Tout dépend de la raison de votre visite. La consultation peut se faire avec une ou un médecin et/ou une infirmière ou un infirmier. Il y aura aussi des cliniques spécialisées, notamment pour le diabète et le vaccin contre la grippe.

Et si mon nom est toujours inscrit au registre pour les patientes et patients sans médecin de famille?

Les personnes inscrites aux programmes Accès Patient NB ou Lien Santé NB qui n'ont toujours pas de médecin de famille seront retirées de la liste dès leur inscription à la Clinique, car cette dernière deviendra leur principal fournisseur de soins de santé.

Qu'est-ce qu'Accès Patient NB?

Accès Patient NB est l'ancien registre pour les personnes sans fournisseur de soins primaires.

Et si j'ai perdu mon médecin de famille, mais je ne suis pas patiente ou patient de la Clinique?

Si vous n'avez pas de fournisseur de soins primaires, inscrivez-vous à Lien Santé NB. Si votre arrivée dans la province est récente, inscrivez-vous au registre dès que vous recevez votre carte d'assurance-maladie.

Qu'est-ce que Lien Santé NB?

Lien Santé NB est un nouveau programme provincial administré par les Services de santé Medavie Nouveau-Brunswick qui permet aux patientes et patients sans médecin de famille de s'inscrire au registre et d'avoir accès à des services provisoires dans l'intervalle.

Le programme offre accès à un réseau provincial de médecins et d'infirmières et infirmiers praticiens qui font des consultations en personne, par téléphone et en ligne. Ces spécialistes peuvent traiter les problèmes médicaux courants, prescrire des médicaments, demander des tests et aiguiller les gens.

La façon la plus simple de s'inscrire à Lien Santé NB est de composer le 1-833-354-2300.

Vous pouvez également vous inscrire en ligne à liensantenb.ca. Cliquez sur le lien *Inscription*, puis suivez les instructions jusqu'à ce que vous parveniez au *formulaire de demande d'aiguillage*. Sélectionnez *Enregistrement pour les patients* afin de vous inscrire.

Qu'est-ce que Maple (eVisitNB)?

Maple est un service en ligne à but lucratif qui donne aux patientes et patients de tout le Canada l'accès à des soins de santé virtuels. Pour les services couverts par l'Assurance-maladie, les patientes et patients du Nouveau-Brunswick peuvent consulter eVisitNB.ca pour s'inscrire aux services virtuels offerts par des infirmières et infirmiers praticiens 7 jours sur 7, de 8 h à 20 h.

Vous pouvez également vous créer un compte à getmaple.ca et télécharger l'application Maple, qui vous permettra de communiquer avec une ou un médecin ou une infirmière ou un infirmier praticien de votre région en tout temps. Il se peut que des frais de gestion vous soient facturés, mais ceux-ci sont parfois couverts par votre assurance médicale privée.

Et si j'ai besoin de soins médicaux urgents?

S'il s'agit d'une urgence, composez le 911 ou rendez-vous au service des urgences le plus près, que vous soyez ou non une patiente ou un patient de la Clinique.

Les urgences de l'Hôpital mémorial de Sackville sont ouvertes 7 jours sur 7 de 8 h à 16 h. Les fermetures imprévues sont affichées à horizon.ca.

Si vous avez besoin de conseils sur des symptômes, une blessure ou une maladie et que vous avez une carte d'assurance-maladie, vous pouvez compter sur les services gratuits de Télé-Soins en composant le 811.

Des infirmières et infirmiers immatriculés bilingues répondent aux appels 24 heures sur 24, 7 jours sur 7. Dans de nombreuses municipalités, on trouve aussi des cliniques sans rendez-vous et des cliniques ouvertes en dehors des heures habituelles qui prennent des rendez-vous. S'il n'y a pas de clinique près de chez vous, trouvez la clinique de consultations externes d'hôpital la plus près de chez vous.

Des questions?

Composez le 811.



Qui œuvre pour un meilleur accès aux soins de santé au Nouveau-Brunswick?

DANS LA PROVINCE

Le Réseau de santé Horizon

Horizon est le réseau qui exploite les hôpitaux et les cliniques au Nouveau-Brunswick. Il emploie aussi des milliers de travailleuses et travailleurs de la santé. Son mandat porte entre autres sur l'éducation et la formation des spécialistes de la santé et le recrutement de médecins, de personnel infirmier et d'autres personnes nécessaires à la prestation de services de santé communautaires.

La députée Megan Mitton

En tant que députée provinciale de Memramcook-Tantramar, Megan est une grande défenseuse de la santé, et elle soutient les décisions prises en faveur des soins de santé dans la région.

DANS LA RÉGION

Municipalité de Tantramar

La municipalité travaille activement au recrutement de médecins pour la collectivité. Elle collabore aussi à diverses initiatives et campagnes avec le groupe d'action pour la santé en milieu rural (Rural Health Action Group, ou RHAG) et Horizon.

RHAG

Le RHAG est un regroupement de bénévoles de la collectivité qui cherchent à attirer des professionnelles et professionnels de la santé dans la région de Tantramar, à surveiller et à améliorer les services de santé de la région et à collaborer avec Horizon pour le recrutement et la rétention de médecins et de personnel infirmier. Le RHAG travaille de concert avec les conseils municipaux, les auxiliaires de l'Hôpital mémorial de Sackville, la Fondation de l'Hôpital mémorial de Sackville et de nombreux autres organismes communautaires.



English version: tantramarnb.com

MISE À JOUR JANVIER 2024